



Grupo Recreativo União
Penalvense
Fundado em 11/11/1932

3º "Corta-Mato Curto"

G. D. R. Verderena

G. R. U. Penalvense

6ª prova "Circuito Atletismo do Barreiro 2025/26"
www.gdrverderena.pt

Penalva
15 de Março, de 2026

ADENDA ÀS "NORMAS DE PARTICIPAÇÃO NAS PROVAS DE ATLETISMO"

A Prova terá partidas e chegadas ao G. R. U. Penalvense, (R. da Esperança, Largo da Igreja) das 9,30h. às 12,00h, com entregas de Prémios.

Volts:

Grande:

-1 120mt. - Memória descritiva: **Partida**, G. R. U. Penalvense, (Largo da Igreja), para a R. Gracinda do Urbano, ao fundo, **vira** para a R. David Mourão Ferreira, **vira** a Esquerda para a, Rua 1º de Maio, ao fundo **vira a esquerda, Circula em circuito por de trás do G. R. U. Penalvense, em direção a Partida**, (Largo da Igreja), **Meta G. R. U. Penalvense.**

Média:

-1 000mt. - Memória descritiva: **Partida**, G. R. U. Penalvense, (Largo da Igreja), para a R. Gracinda do Urbano, **vira** para a R. David Mourão Ferreira, **vira** à Esquerda para a, Rua 1º de Maio, ao fundo **vira à esquerda, Circula em direção à Partida**,(Largo da Igreja) **Meta G. R. U. Penalvense.**

Pequena:

-450mt. - Memória descritiva: **Partida**, G. R. U. Penalvense, (Largo da Igreja), **em Circuito Fechado no terreno envolvente ao G. R. U. Penalvense com chegada à Partida, Meta G. R. U. Penalvense**, (Largo da Igreja)

Benjamins A:

-290mt. - Memória descritiva: **PARTIDA**, G. R. U. Penalvense, (Largo da Igreja), **em Circuito Fechado no terreno envolvente ao G. R. U. Penalvense com chegada à Partida, Meta G. R. U. Penalvense**, (Largo da Igreja)

FLECHAS:

-70mt. - Memória descritiva: **PARTIDA em Linha, em direção, ao G. R. U. Penalvense com chegada à, Meta G. R. U. Penalvense**, (Largo da Igreja)

PRÉMIOS

Classificação Individual:

- a) Medalhões e Medalhas aos **5 (cinco)** primeiros classificados de cada escalão/sexo;
- b) Medalhões e medalhas de participação aos **10 (dez)** primeiros classificados de Benjamins A, Benjamins B e Infantis
- c) Medalhas a todos os participantes do escalão de Bebés.

Classificação Coletiva: Taças às **5 (cinco)** primeiras equipas.

13. Por questões de segurança da via pública impostas pelas forças de segurança, os Atletas terão que **cumprir o percurso estabelecido na estrada**, senão, serão

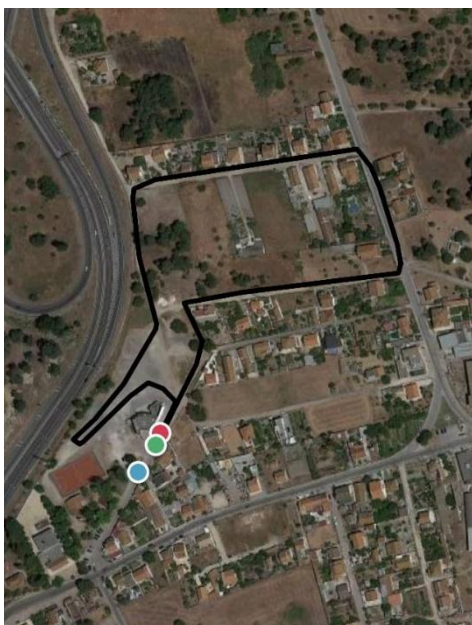
desclassificados. Chamada de Atenção, no terreno envolvente ao Penalvense o piso tem BRITA. (120mt)

14.Com condições atmosféricas adversas, a organização reserva-se no direito de alterar as partidas das provas por razões de segurança.

15.Os Resultados da Prova serão colocados online.

PERCURSO: VOLTA GRANDE: 1 120 mt.

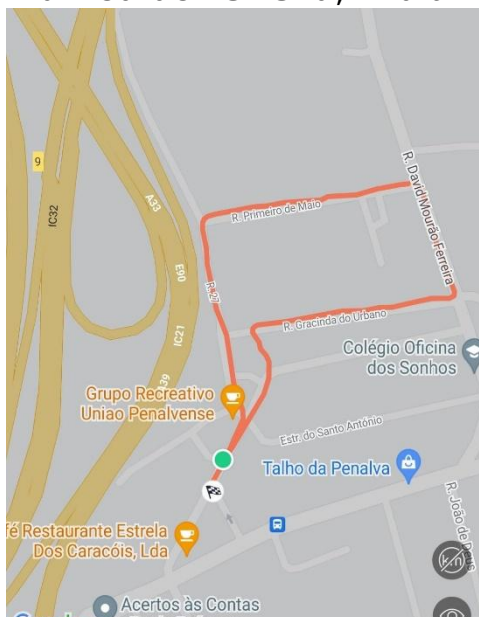
- **Partida**, G. R. U. Penalvense, (Largo da Igreja), para a R. Gracinda do Urbano,



ao fundo, **vira** para a R. David Mourão Ferreira, **vira** a Esquerda para a, Rua 1º de Maio, ao fundo **vira** a esquerda, Circula em circuito por de trás do G. R. U. Penalvense, em direção a **Partida**, R. Da Esperança, **Meta** G. R. U. Penalvense.

VOLTA MÉDIA: 1 000mt.

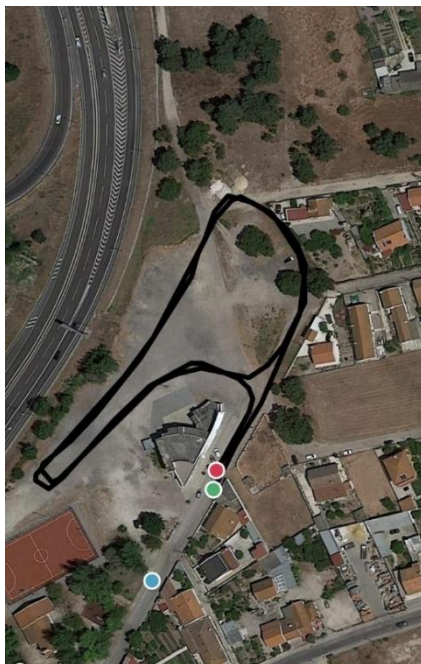
-1 000mt. - **Partida**, G. R. U. Penalvense, (Largo da Igreja), para a R. Gracinda do Urbano, **vira** para a R. David Mourão Ferreira, **vira** à Esquerda para a, Rua 1º de



Maio, ao fundo vira à esquerda, Circula em direção a Partida, (Largo da Igreja) Meta G. R. U. Penalvense.

-VOLTA PEQUENA: 450mt .

- 450 mt. - Partida, G. R. U. Penalvense, (Largo da Igreja), em Circuito Fechado



no terreno envolvente ao G. R. U. Penalvense com chegada à Partida, Meta G. R. U. Penalvense, (Largo da Igreja).

VOTA CURTA: 290 mt.

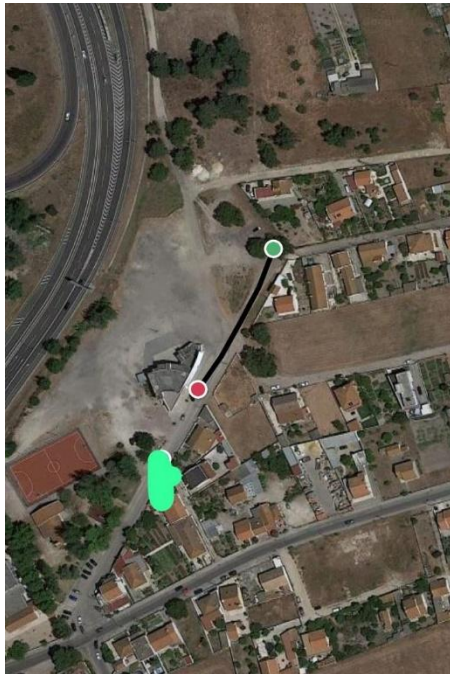
-290mt. - Partida, G. R. U. Penalvense, (Largo da Igreja), em Circuito Fechado no



terreno envolvente ao G. R. U. Penalvense com chegada à Partida, Meta G. R.

U. Penalvense, (Largo da Igreja)

Flechas: 70 mt.



-70 mt. - **Partida**, G. R. U. Penalvense, (Largo da Igreja), **em Linha** em direção **G. R. U. Penalvense** com chegada à **Partida**, **Meta** G. R. U. Penalvense, (Largo da Igreja).

INFORMAÇÃO:

www.gdrverderena.pt
Geral GDRV: 926986701

<https://atletismobarreiro.pt/>

INSCRIÇÕES:

<https://atletismobarreiro.pt/>

PROGRAMA HORÁRIO

Horário	Escalão	Voltas e distâncias
9,30h	Juvenis Fem.	2 Voltas Média (2000m)
	Iniciados Masc.	
	Veteranas F60, F65	
9,55h	Iniciados Fem.	1 Volta média (1000m)
	Infantis Masc.	
	Infantis Fem.	
10,10h	Benjamins B Masc.	2 Volta Pequena (450m)
	Benjamins B Fem.	
10,25h	Benjamins A Masc.	1 Volta Curta (290m)
	Benjamins A Fem.	
10,35h	FLECHAS	70m
10,45h	Seniores Fem.	2 voltas grandes (2240m)
	Juniore Fem.	
	Juvenis Mas.	
	Veteranas F35	
11,05h	Veteranas F40, F45, F50, F55	2 voltas grandes (2240m)
	Veteranos M60, M65	
11,30h	Seniores Masc.	3 voltas grandes (3360m)
	Juniore Masc	
	Veteranos M35, M40, M45, M50, M55	